

Especies Vegetales Nativas Autoctonas, Puente Negro La Paz, Uruguay



ESPACIO (ver mapa)
Colonia - Uruguay

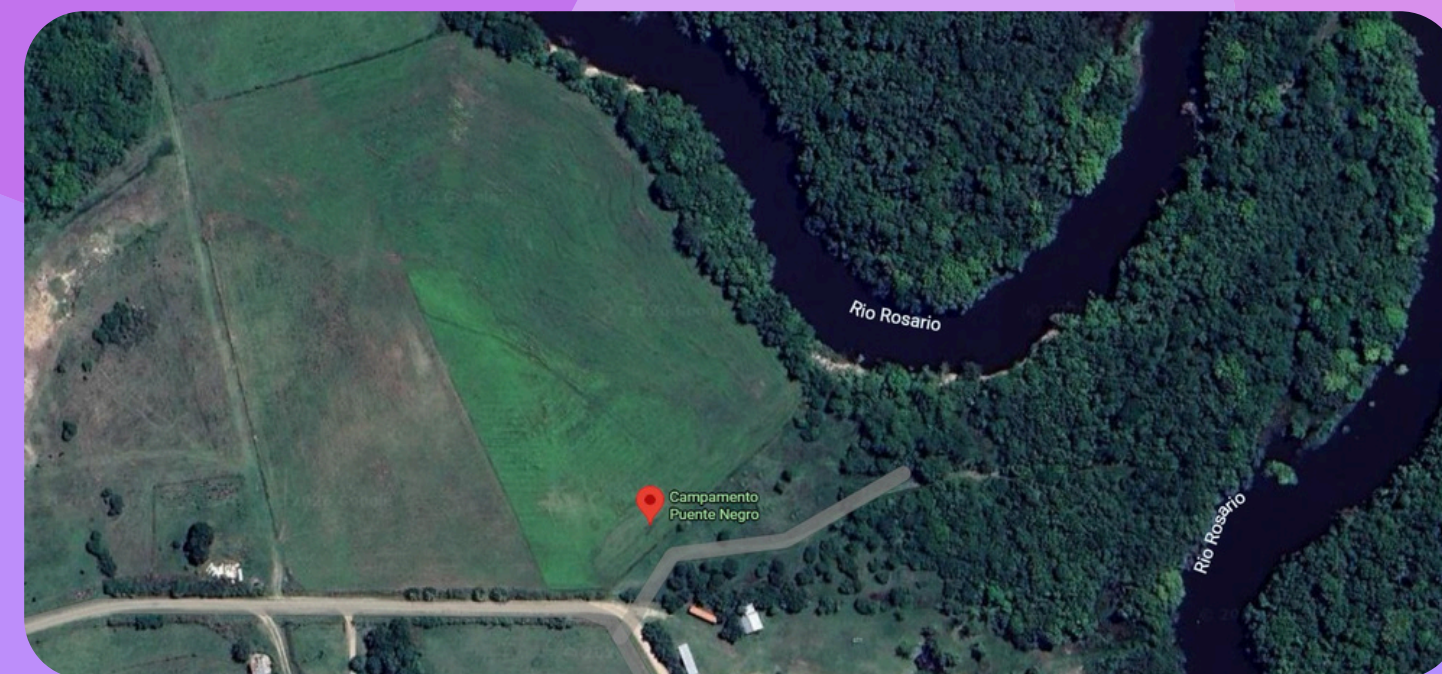
DESCRIPCIÓN DEL ECOSISTEMA

La zona de La Paz, Puente Negro, Uruguay, se encuentra en una región de transición entre áreas rurales productivas y ambientes naturales asociados a cursos de agua. Presenta un clima templado-húmedo, con precipitaciones distribuidas durante todo el año y temperaturas moderadas.

El paisaje está conformado por pastizales naturales, suelos agrícolas y sectores de vegetación ribereña vinculados a arroyos y bajos inundables. La flora incluye especies herbáceas, arbustivas y árboles nativos adaptados a condiciones de humedad variable, mientras que la fauna está compuesta por aves de pastizal y humedal, pequeños mamíferos y una diversidad de insectos polinizadores.

Los suelos, de textura franco-limosa a arcillosa, presentan buena capacidad de retención hídrica, aunque requieren prácticas de manejo sostenible para evitar procesos de erosión y degradación. La presencia de ambientes húmedos y corredores biológicos naturales convierte a esta zona en un espacio con potencial para proyectos de restauración ecológica, conservación y desarrollo de sistemas productivos sostenibles.

Geo-localización Campamento Puente Negro, La Paz



[VER GEOLOCALIZACIÓN](#)

ESPECIES VEGETALES NATIVAS AUTOCTONAS



Acacia Mansa (*Sesbania virgata*)

Arbusto ribereño de rápido crecimiento, clave en la fijación de nitrógeno y recuperación de suelos húmedos.

Blanquillo (*Sebastiania klotzschiana*)

Árbol pequeño adaptado a ambientes ribereños, contribuye a la estabilización de márgenes de agua.

Tembetará (*Zanthoxylum fagara*)

Arbusto o árbol de pequeño porte, importante para la biodiversidad y refugio de fauna.

Tala (*Celtis ehrenbergiana*)

Árbol nativo resistente, fundamental en ecosistemas de monte y ribera, provee alimento y hábitat.

Canelón (*Myrsine laetevirens*)

Árbol de porte medio, frecuente en bosques ribereños, favorece la regeneración natural.

Sarandí Blanco (*Phyllanthus sellowianus*)

Arbusto característico de humedales, esencial para la protección de márgenes y regulación hídrica.

Murta (*Myrceugenia glaucescens*)

Arbusto nativo asociado a ambientes húmedos, aporta biodiversidad y alimento para fauna.

Guayabo Colorado (*Myrcianthes cisplatensis*)

Árbol de pequeño porte, con frutos que atraen fauna y contribuyen a la dispersión de semillas.

Arrayán (*Blepharocalyx salicifolius*)

Árbol nativo de ambientes húmedos, valorado por su rol ecológico y resistencia.

Pitanga (*Eugenia uniflora*)

Arbusto o árbol pequeño frutal, clave para fauna y polinizadores.

Molle (*Schinus longifolia*)

Árbol resistente a condiciones variables, importante en restauración de suelos degradados.

